

# Landtong Rozenburg

Hans Willemsen, Latexfalt B.V.



*De structuur van het gebonden schelpenpad is goed zichtbaar*



*Uitzicht van de parkeerplaats op de haven*

De kop van de landtong Rozenburg biedt een weids uitzicht over de komende en gaande schepen van de haven van Rotterdam. De gemeente heeft dit uitzicht nog verbeterd door de kop te verhogen en op het hoogste deel is een parkeerplaats aangelegd. Gelijktijdig is het landschap zo ingericht dat er een rijke fauna ontstaat.

Hierdoor is een aantrekkelijk natuurgebied ontstaan.

In het wandelgebied zijn paden aangebracht die moesten aansluiten op de natuurontwikkeling. Dus wel goed begaanbaar maar met de zachte waarden van het natuurgebied. En ook nog met een structuur van schelpen.

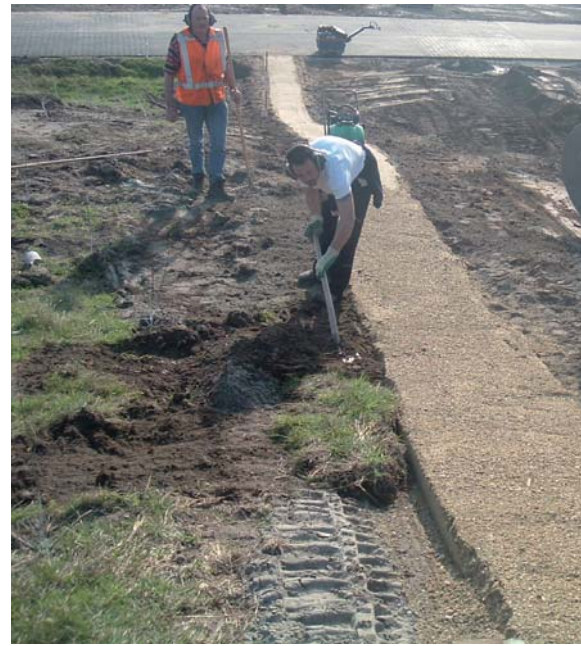
Aan al deze eisen voldeed een speciaal ontwikkeld mengsel van Latexfalt: Stabicol CE met schelpenmix.



*Pad langs de waterlijn rond de landtong*



*Speciale bak met trilplaat (afwerkmachine) voor de aanleg*



*Aanaarden van het pad*



*Pad van parkeerplaats naar de waterlijn volgt de ondergrond*



*Het pad enige tijd na aanleg*