

Gepolijst asfalt

Frans Uhl; AAC-Floors - Evert de Jong; VBW-Asfalt

De schoonheid van geslepen stenen spreekt iedereen aan.

De mineralen in het asfalt bevatten een verborgen schoonheid die via slijpen en polijsten aan het licht komt. Daarmee krijgt het asfalt

een bijzondere, esthetische uitstraling, waarbij de overige eigenschappen van het asfalt behouden blijven.

Met de combinatie van techniek en creativiteit komen tal van nieuwe toepassingen in beeld. AAC-Floors heeft zich gespecialiseerd in het ontwerpen van geslepen asfalt vloeren en elementen. Aan de systemen is een patent verleend waarvoor BAM Wegen een licentie verwierf. Enkele van de recent door AAC-Floors gerealiseerde projecten worden hier beschreven.

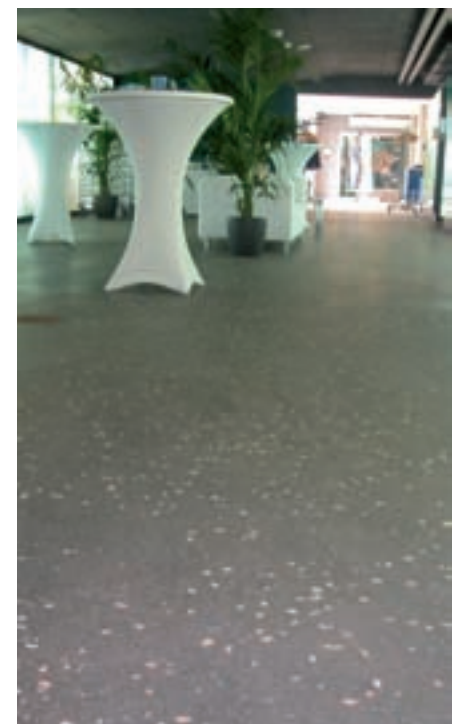
Uitgangspunt van de hier beschreven projecten is het meegeven van een extra dimensie aan een gebruiksproduct: de vloer of de verharding. Daarbij is het een groot verschil in beleving of er met enige afstand en snelheid over asfalt heen gereden wordt of dat je er boven op staat. In het laatste geval moet de vloer er perfect bijliggen. Elke afwijking stoort en wordt direct opgemerkt.

Mengselontwerp

Het mengselontwerp moet zorgvuldig plaatsvinden. Het mineraal aggregaat moet zich niet alleen lenen voor polijsten, het moet ook de gewenste kleur en uitstraling na bewerking hebben. De te gebruiken bitumen moet extreem hard zijn. Zeker bij toepassingen binnen is een potdicht oppervlak noodzakelijk. Daarom zal in veel gevallen gekozen



Vlindertuin Artis: Karretjes van de horeca rijden bijna geruisloos over het asfalt.



Variantie in kleur en grootte van de steen

worden voor gietasfalt. Dat heeft ook het voordeel dat bij de meestal kleine oppervlakken met veel randen en hoeken een egaal resultaat wordt bereikt. Voor gietasfalt zijn, vanwege de verwerkbaarheid, echter zachtere bitumen gewenst. Hier ligt dus voor de asfalttechnoloog de uitdaging om aan de tegenstrijdige wensen te voldoen en een op alle fronten perfect presterend mengsel samen te stellen.

Vindertuin Artis Amsterdam

Dierentuin Artis wilde een vlindertuin om circa duizend vlinders van twintig verschillende soorten te huisvesten. De architect kreeg de opdracht een paviljoen te ontwerpen met een tuin waar de bezoekers tussen de vlinders door kunnen wandelen en de metamorfose van pop naar vlinder in poppenkasten kunnen volgen. Voor de wetenschappers moest

Gereed voor ontvangst gasten.



Met de spaan aanbrengen asfalt vereist vakmanschap.

er een laboratorium komen en voor de bezoekers moest er een horecagedeelte met zicht op de vlinders komen.

Aan de optimale leefomstandigheden van de levensfasen van rups via pop tot vlinder moest worden voldaan. Daarvoor is een hoge luchtvochtigheid noodzakelijk. Bij een hoge luchtvochtigheid liggen in het horeca gedeelte ongewenste bacterie- en schimmelgroei op de loer. Gezocht werd naar een vloer waar bacteriën en schimmels geen kans krijgen. Een dichte asfaltverharding zonder voegen is dan een goede oplossing, mits ook wordt voldaan aan de esthetische uitstraling. In nauw overleg met de diverse partijen is gekozen voor een donker gepolijst gietasfalt met een gevarieerdheid van kleur en grootte van de steen

om het kleurrijke effect van de vleugel van een vlinder te bereiken.

BAM Wegen kreeg de opdracht voor de uitvoering van het totale project en heeft de asfaltvloer ondergebracht bij SBO-Andelst. Op de draagconstructie is een weefsel aangebracht waarop het gietasfalt met grote zorgvuldigheid (hoge eisen aan de vlakheid) is aangebracht. Vervolgens is het oppervlak gepolijst. Het resultaat is een omgeving die past in de sfeer van de oudste dierentuin van Nederland met kronkelpadjes en imposante monumenten en gelijktijdig voldoet aan alle gebruikseisen. Het geslaagde resultaat wordt hoog gewaardeerd zo blijkt uit de belangstelling buiten de bezoeken voor trouwerijen en recepties, waarbij de magische verlichting op de achterwand een extra dimensie geeft.



Op hele uren water en stoom spugende fontein. Geïntegreerd samenspel met duidelijke functiescheiding.

Jeroen Boschplein 's Hertogenbosch

De gemeente 's Hertogenbosch werkt al enige jaren aan het opwaarderen van de stad als één van de cultuursteden van het zuiden, waarbij Jeroen Bosch een centrale plaats inneemt, om de werkgelegenheid in het toerisme te bevorderen. In de aanloop naar 2016 –de 500ste sterfdag van Jeroen Bosch– is de gemeente van alles aan het voorbereiden om 's Hertogenbosch internationaal op de kaart te zetten.

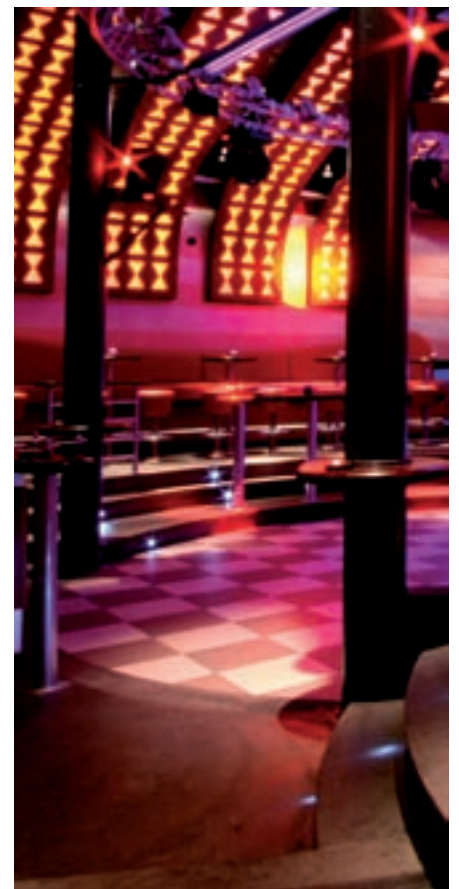
Onderdeel van de activiteiten is de opening van het Jeroen Boschcentrum in de voormalige Sint Jacobskerk waarin een educatiecentrum, vergaderzalen, bibliotheek, restaurant en een 40 meter hoge uitkijktoren zijn ondergebracht. Het plein, omgedoopt in het Jeroen Boschplein, voor het centrum werd aangepast.

De blikvanger in het centrum is een water en rook spugend kunstwerk van Ruudt Peters, geïnspireerd op het drieliuk Tuin der Lusten van Jeroen Bosch, waaromheen basalt was voorzien.

Om de kracht van het kunstwerk te behouden was een verharding met een neutrale uitstraling gewenst die compleet zou integreren met buitenruimte. Gekozen is voor een asfaltverharding met basalt als toeslagmateriaal. Na polijsting ontstaat een contrast met het losgestorte basalt waardoor een helder onderscheid tussen pad en 'plantsoen' ontstaat, en toch een rustige, neutrale uitstraling ontstaat. Het gepolijste oppervlak levert niet alleen een extra chique dimensie aan het plein. Rolstoelgebruikers ervaren het duidelijke verschil met het losse materiaal als zeer positief.

Discotheek

In een discotheek draait alles om sfeer. Bezoekers verwachten in een discotheek gezelligheid en goede muziek. De aankleding en uitstraling is een sterk bepalende factor bij het onderscheid tussen de diverse uitgaansmogelijkheden. Een eigenaar van discotheek Bollee in Rhenen zocht naar een vloer die bijdraagt aan de sfeer maar gelijktijdig voldoet aan de zware eisen aan stroefheid



Discotheek Bollee in Rhenen: sfeer, sfeer en nog eens sfeer.



Duidelijk onderscheidt tussen de verschillende functies van de vloeren.



Bruine kroeg in Amsterdam

en hygiëne. Ook moet de vloer bestand zijn tegen de zware belastingen van ondermeer naaldhakken. Daarbij dacht hij aan de mogelijkheid van asfalt, maar dan wel met een luxe uitstraling passend in de entourage. Met de gepolijste asfaltvloer is dit volledig geslaagd. De strakke vloer is na het vertrek van de laatste gasten in een mum van tijd schoon; een paar emmers water er over en droogtrekken.

Corus

De entree van het nieuwe kantoor van Corus in IJmuiden ademt direct de sfeer van de core-business van het bedrijf: staal.

Ook de vloer moest passen in de uitstraling: strak en vlak. Het basisproduct staal komt via de ingebouwde roestvrijstalen blokjes in de vloer terug. Als afwerking is op de vloer een dunne transparante coating aangebracht. Alle bezoekers komen direct bij de entree in contact met de producten van Corus.



Receptie van Corus in IJmuiden



Entree



Detail met blokje staal